

新築

所在地

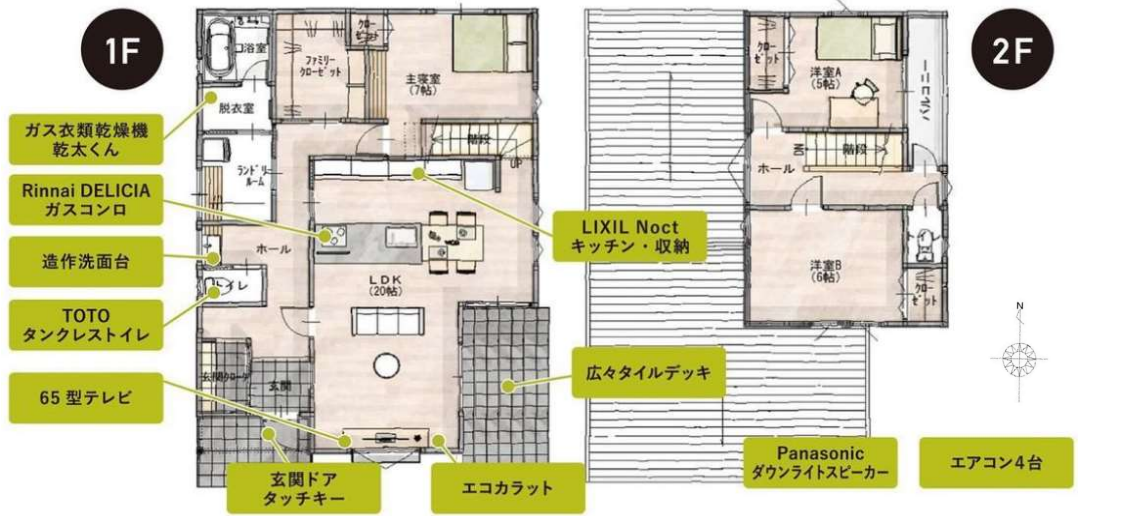
松阪市大黒田町  
グランブライド大黒田内

価格

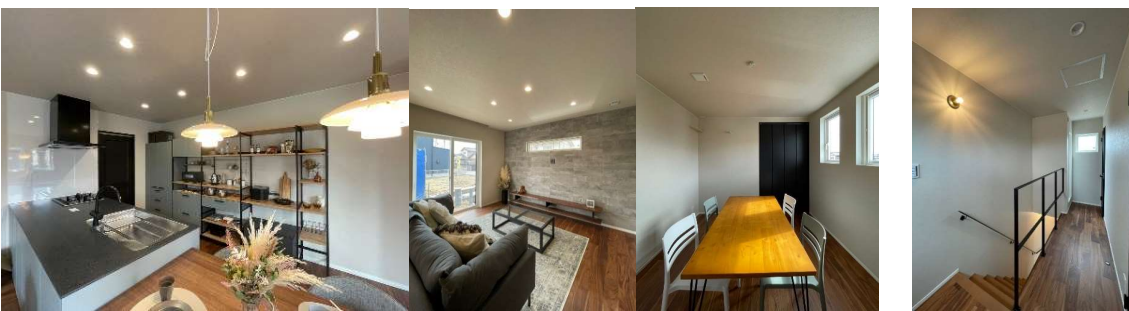
土地+建物+外構  
3,980万円(税込)

交通	最寄駅	JR・近鉄「松阪」駅より徒歩約26分
	バス停	三交バス「内五曲り」停より徒歩約7分
学区	幸小学校	殿町中学校

価格改定しました!!



土地面積	190.01㎡ (57.47坪)		
建物延面積	110.13㎡ (33.3坪)		
土地権利	所有権	地目	宅地
都市計画	市街化区域		
用途地域	第二種中高層住居専用地域		
建ぺい率	60%	容積率	200%
現況	モデルハウス	引渡時期	令和6年3月
他の制限	無し		
築年月日	令和5年3月	構造	木造2階建て
接面道路	公道	接道幅員	幅員約6.5m



月々の返済例 74,680円  
 ※変動金利 0.45%・40年払い・頭金0円  
 ボーナス返済95,709円(年2回)で試算  
 フラット35S (金利Aタイプ) 対応

設備	電気	中部電力
	水道	公営
	雨水	側溝
	ガス	都市ガス
	汚水排水	公共下水

第二保育園	約430m
幸小学校	約500m
殿町中学校	約720m
百五銀行松阪中央支店	約880m
松阪黒田町郵便局	約640m
マックスバリュ川井町店	約1220m
ファミリーマート松阪大黒田店	約500m
パロー大黒田店	約750m
スギ薬局内五曲町店	約520m
コメリパワー松阪店	約1110m



●3LDK +ウォークインクローゼット  
 ●車4台駐車可能  
 ~仕様~  
 《高気密高断熱》  
 充填断熱(発泡ウレタン)  
 樹脂サッシ  
 Low-E複層ガラス  
 第一種熱交換型喚起システム  
 《耐震》軸組+パネル工法  
 《制震》制震ダンパーMIRAIEΣ

負担金	■上水道施設負担金25万円別途要 ■下水道施設負担金20万円別途要 ■水道分担金別途要(設計審査・工事検査・手数料含む20mm/60,200円)
備考	■建築許可番号/第2022技建0145号 ■開発許可番号/松建第KK14300008号

建設業許可番号/三重県知事(特-2)第8362号 ■宅地建物取引業者免許番号/三重県知事(9)第1672号 ■全国宅地建物取引業者保証協会会員 ■三重県宅地建物取引業者協会会員 ■東海不動産公正取引協議会加盟

oh!! one house. IKEDA 池田建設株式会社 0120-02-1936

住宅HP http://ike-da.co.jp 不動産HP http://ike-da.co.jp/tochi/

TEL: 0515-0324 多気郡明和町金剛坂1356 本社 四日市 TEL: 0510-0823 四日市市城北町10-2 TEL: 059-354-7000 FAX: 059-354-0707

登録シート	物件担当
地域: マツサカ	取引態様
番号:	売主
登録:	